

**SPEVY CELEBRANTA**  
podľa RM 1980 a LS I 1990

(Spracované podľa výsledku rokovania zo zasadnutia  
LK KBS v Nitre a HS LK KBS v Ružomberku v roku 2010)

# SPEVY CELEBRANTA

podľa RM 1980 a LS I 1990

## ÚVODNÉ OBRADY

### Melódie módu DO

RM 1980  
LS I 1990

V me - ne Ot - ca i Sy - na i Du - cha Svä - té - ho. **R.** A - men.

### Pozdrav 1. formula

RM 1980  
LS I 1990

V Mi - lost' náš - ho Pá - na Je - ži - ša Kri - sta a lá - ska Bo - ha Ot - ca,  
i spo - lo - čen - stvo Du - cha Svä - té - ho nech je s va - mi všet - ký - mi. **R.** I s du - chom tvo - jím.

### Pozdrav 2. formula

LS I 1990

V Mi - lost' vám a po - koj od Bo - ha, náš - ho Ot - ca, i od Pá - na Je - ži - ša Kri - sta.  
**R.** Nech je zve - le - be - ný Boh a O - tec náš - ho Pá - na Je - ži - ša Kri - sta.

### Pozdrav 3. formula

V Pán s va - mi. **R.** I s du - chom tvo - jím.  
V Po - koj s va - mi.

## Intonácie k spevu GLÓRIA

LS I 648

Slá - va Bo - hu na vý - so - stiach

LS I 712

Slá - va Bo - hu na vý - so - stiach

Gregoriánske nápevy:

Slá - va Bo-hu na vý - so - stiach

Slá-va Bo - hu na vý - so-stiach

Slá - va Bo - hu na vý - so-stiach

## MODLITBA DŇA

Úvodna výzva:

Mod - li - me sa.

Orácia:

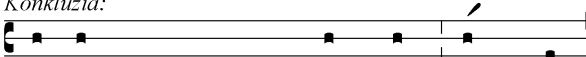
\* *metrum* Vše-mo-hú-ci Ot-če, [...] si ho|vy-kú-pil;

— *flexa* pro-sí-me ťa, [...] ži - vo - te svoj-ho|Sy - na,

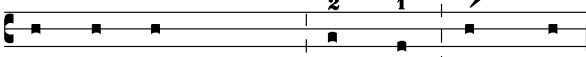
. *punctum* pri - jal [...] pri-ro-dze - nosť.

* <b>metrum</b>	Všemohúci Otče, ty si podivuhodne stvoril človeka a ešte podivuhodnejšie <u>si</u> ho <u>vy</u> kúpil; *
— <b>flexa</b>	prosíme ťa, daj nám účasť na božskom živote svojho <b>Syna</b> , —
. <b>punctum</b>	ktorý prijal našu ľudskú prirodzenosť.

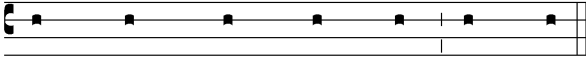
*Konklúzia:*

*flexa* 

Skrze [...] tvoj - ho Sy - na,

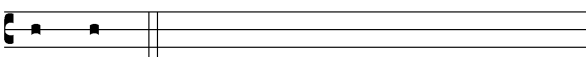
*metrum* 

ktorý je [...] s Du - chom Svä - tým

*punctum* 

po všet - ky ve - ky ve - kov.

*Aklamácia ľudu:*



A - men.

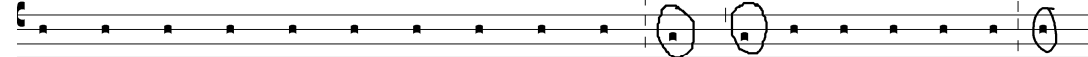
— <b>flexa</b>	Skrze nášho Pána Ježiša Krista, tvojho <i>Syna</i> , —
* <b>metrum</b>	ktorý je Boh a s tebou žije a kraľuje v jednote <i>s Duchom Svätým</i> *
. <b>punctum</b>	po všetky veky vekov.

### Melódie módu RE

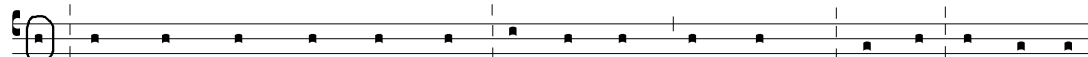
LS I 1990 

V me - ne Ot - ca i Sy - na i Du - cha Svä - té - ho. *R.* A - men.

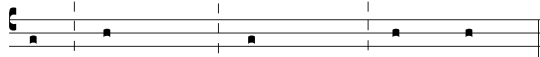
### Pozdrav 1. formula

LS I 1990 

V. Mi - lost' náš - ho Pá - na Je - ži - ša Kris - ta a lás - ka Bo - ha Ot - ca,

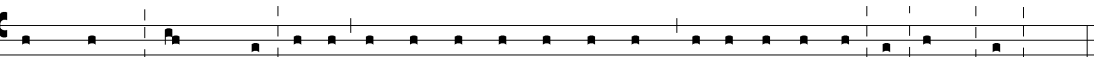
LS I 1990 

i spo - lo - čen - stvo Du - cha Svä - té - ho nech je s va - mi všet - ký - mi.

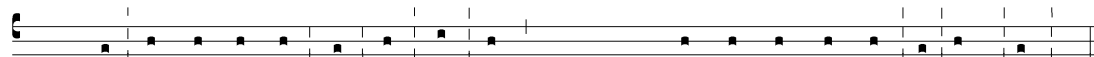
RM 1980  
LS I 1990 

*R.* I s du - chom tvo - jím.

### Pozdrav 2. formula

LS I 1990 

V. Mi - lost' vám a pokoj od Bo - ha, náš - ho Ot - ca, i od Pá - na Je - ži - ša Kri - sta.

LS I 1990 

*R.* Nech je izve - le - be - ný Boh a O - tec náš - ho Pá - na Je - ži - ša Kri - sta.

### Pozdrav 3. formula

LSI 1990

V. Pán s va-mi. R. I s du - chom tvo-jím.

### MODLITBA DŇA

*Úvodna výzva:*

Mod - li - me sa.

*Orácia:*

*flexa*

Vše-mo-hú-ci Ot-če, [...] si ho vy-kú-pil;

pro - sí - me ťa, [...] svoj-ho Sy-na,

*punctum orationis*

pri-jal [...] ľud - skú pri-ro-dze - nosť.

— <b>flexa</b>	Všemohúci Otče, ty si podivuhodne stvoril človeka a ešte podivuhodnejšie si ho <u>vykúpil</u> ; *
<b>reintonácia</b>	<u>pro</u> síme ťa, daj nám účasť na božskom živote svojho Syna, —
. <b>punctum</b>	ktorý prijal našu ľudskú <u>prirodzenosť</u> .

*Konklúzia:*

*flexa*

Skrze [...] tvoj - ho Sy - na,

*metrum*

ktorý je [...] v jednote s Du - chom Svä - tým

*punctum conclus.*

po všet - ky ve - ky ve - kov.

— <b>flexa</b>	Skrze nášho Pána Ježiša Krista, tvojho <u>Syna</u> , —
<b>reintonácia</b> * <b>metrum</b>	<u>ktorý</u> je Boh a s tebou žije a kraluje v jednote s <u>Duchom Svätým</u> *
. <b>punctum</b>	<u>po</u> všetky <u>veky vekov</u> .

## Dialógy pred a po evanjeliu

*Lud:* I s du - chom tvo - jím.

*Diakon/Kňaz:* Pán s va - mi.

*E:* Slá - va te - be, Pa - ne.

*D/K:* Čítanie zo svätého evanjelia pod - ľa Ma - tú - ša.  
(Lu - ká - ša)

Čítanie zo svätého evanjelia pod - ľa Já - na.  
(Mar - ka)

*E:* Chvá - la te - be, Kris - te.

*D/K:* Počuli sme slo - vo Pá - no - vo.

## Intonácia k spevu CREDO

LS I 611

Ve - rím v jed - né - ho Bo - ha,

LS I 613

Ve - rím v Bo - ha,

## MODLITBA NAD OBETNÝMI DARMÍ

(Missale Romanum 2002 odporúča spievať túto oráciu na melódiu módu RE. Dôvodom je modálna zhoda tejto melódie s nasledujúcou po superobláte melódiu prefácie.)

<b>intonácia</b> — flexa	<i>Vš</i> emohúci Bože, nech ti je milá dnešná slávnostná obeta, (*) ktorá nás dokonale zmieruje <b>s tebou</b> —
<b>reintonácia</b>	<i>a</i> je najvyšším prejavom našej služby
<b>punctum</b>	na tvoju <i>česť</i> a <b>slávu</b> .

Vše - mohúci Bože, nech ti je milá dnešná slávnostná obeta,  
ktorá nás dokonale zmieruje s te - bou —  
a je najvyšším prejavom našej služby na tvoju česť a slá - vu.  
Skr - ze Kris - ta, náš - ho Pá - na.

## DIALÓG PRED PREFÁCIOU

Kňaz: Pán s va- mi.    Ľud: I s du- chom tvo- jím.  
Kňaz: Ho- re srd- cia.    Ľud: Má- me ich u Pá- na.  
Kňaz: Vzdá- vaj- me vďa- ky Pá- no- vi, Bo- hu náš- mu.  
Ľud: Je to dô- stoj- né a správ- ne.

## AKLAMÁCIE PO PREMENENÍ

Aklamacia 1  
RM 1980

V. Hľa, ta- jom - stvo- vie - ry.  
R. Smrť tvo- ju, Pa- ne, zvestu- je- me a tvo- je zmŕ- tvych- vsta- nie | vy- zná- va- me,...

kým ne - prí - deš v slá - ve.

Aklamacia II  
LSI 1990

*V.* Vyz - naj - me ta - jom - stvo vie - ry.

*R.* Pa - ne, keď je - me ten - to chlieb a pi - je - me z toh - to ka - li - cha,

zves - tu - je - me tvo - ju smrť, kým ne - prí - deš v slá - ve.

Aklamacia III  
LSI 1990

*V.* Veľ - ké je ta - jom - stvo vie - ry.

*R.* Spa - si - tel' sve - ta, za - chráň nás, veď ty si nás vy - kú - pil

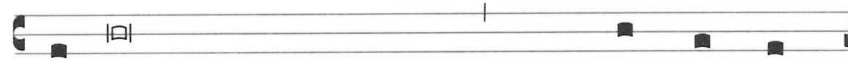
svo - jím krí - žom a zmŕ - tvych - vsta - ním.



## KONKLÚZIA



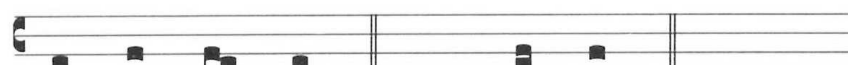
Skr- ze Krista, s Kri- stom a v Kri- sto- vi



máš ty, Bože Otče všemohúci, v jedno- te s Du- chom

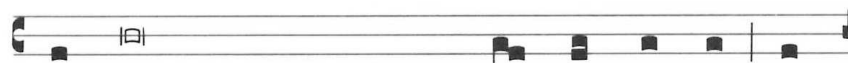


Svä- tým všet- ku úc- tu a slá- vu po všet- ky

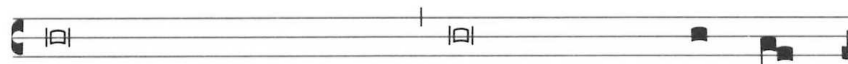


ve- ky ve- kov. Lud: A- men.

Alebo slávnostný nápev:



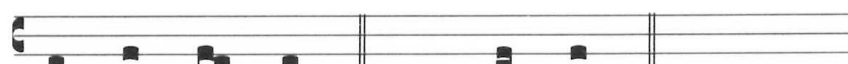
Skr- ze Krista, s Kristom a v Kri- sto- vi máš



ty, Bože Otče všemohúci, v jednote s Du- chom



Svä- tým všet- ku úc- tu a slá- vu po všet- ky



ve- ky ve- kov. Lud: A- men.

## VÝZVA PRED MODLITBOU PÁNA

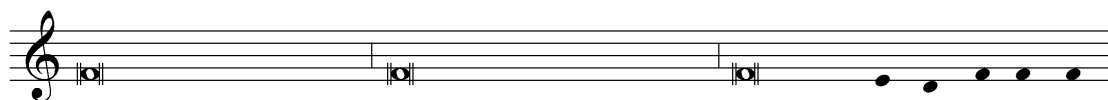
Nápev gregoriánsky

LS I 1990



Na prí- kaz náš - ho Spa - si - te - ľa a podľa je- ho bož- ské- ho u- čenia o- sme- ľu - je + me sa | po + ve - dať:

Nápev prešovský



Na príkaz nášho Spasiteľa a podľa jeho božského učenia osmeľuje - me sa po - ve - dať:

## Nápev mozarabský

LSI 1990

Na prí - kaz náš - ho Spa - si - te - ľa a po - dľa je - ho bož - ské - ho u - če - nia o - sme ľu - je - me sa po - ve - dať:

## EMBOLIZMUS

Kňaz: Pro - síme Ťa, Otče, zbav nás všetké - ho zla,

u - deľ svoj pokoj našim dňom a príď nám

mi - lo - srd - ne na po - moc, a - by sme boli

vždy uchránení pred hriechom a pred

každým nepo - ko - jom, kým očakávame

splnenie bla - že - nej ná - de - je a príchod

nášho Spasite - ľa Je - ži - ša - Kri - sta.

Eud: Le - bo tvo - je je krá - ľov - stvo a moc

i slá - va na - ve - ky.

## OBRAD POKOJA

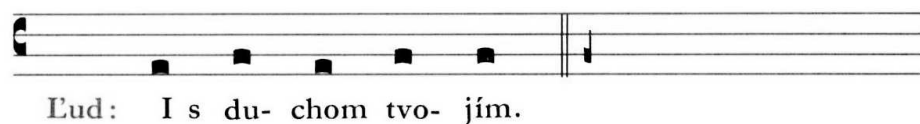


Pa- ne Ježišu Kriste, ty si povedal svojim  
a- po- što- lom: Po- koj vám zanechávam, svoj  
po- koj vám dá- vam. Ne- hľad na naše hriechy, ale  
na vieru svojej Cir- kvi a podľa svojej vôle  
jej milostivo daruj po- koj a jed- no- tu, le- bo  
ty žiješ a kra- ľu- ješ na ve- ky ve- kov.

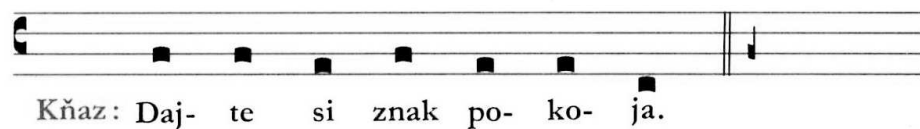
Lud: A- men.



Kňaz: Po- koj Pá- nov nech je vždy s va- mi.



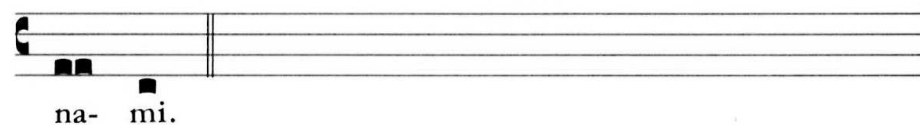
Lud: I s du- chom tvo- jím.



Kňaz: Daj- te si znak po- ko- ja.



Lud: Po- koj a brat- ská lá- ska nech je me- dzi

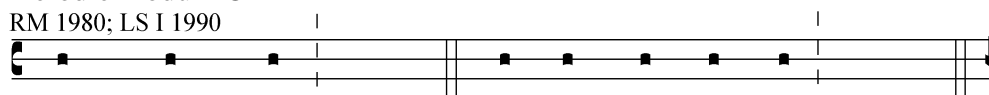


na- mi.

## ZÁVEREČNÉ OBRADY

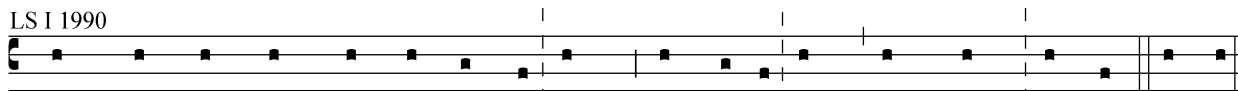
Melódie módu DO

RM 1980; LS I 1990

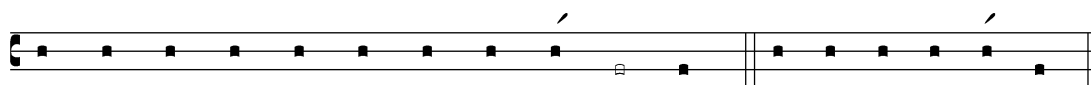


*V.* Pán s va - mi. *R.* I s du - chom tvo - jím.

LS I 1990



*V.* Nech vás žeh - ná vše - mo - hú - ci Boh, O - tec i Syn, i Duch Svä - tý. *R.* Amen.

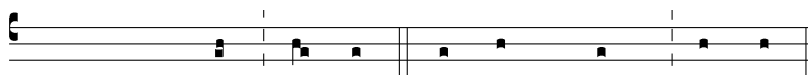


LN 1967 *V.* Om - ša sa skon - či - la, id' - te v po - ko - ji. *R.* Vďaka Bo - hu.

LS I 1990 *V.* Id' - te v me - ne Bo - žom. *R.* Bo - hu vďa - ka.

Melódie módu RE

LS I 1990



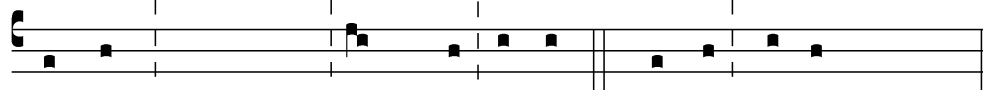
*V.* Pán s va - mi. *R.* I s du - chom tvo - jím.

LS II 1990



*V.* Nech vás žeh - ná vše - mo - hú - ci Boh, Otec i Syn, i Duch Svä - tý. *R.* Amen.

LS I 1990



*V.* Id' - te v me - ne Božom. *R.* Bo - hu vďaka.

Vo veľkonočnej oktáve a na Zoslanie Ducha Svätého:

RM 1980



*V.* Id' - te v me - ne Bo - žom, a - le - lu - ja, a - le - lu - ja.  
*R.* Bo - hu vďa - ka, a - le - lu - ja, a - le - lu - ja.